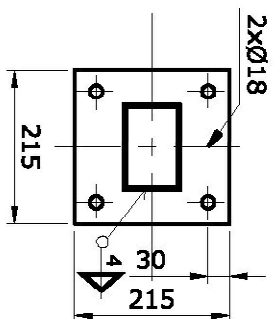
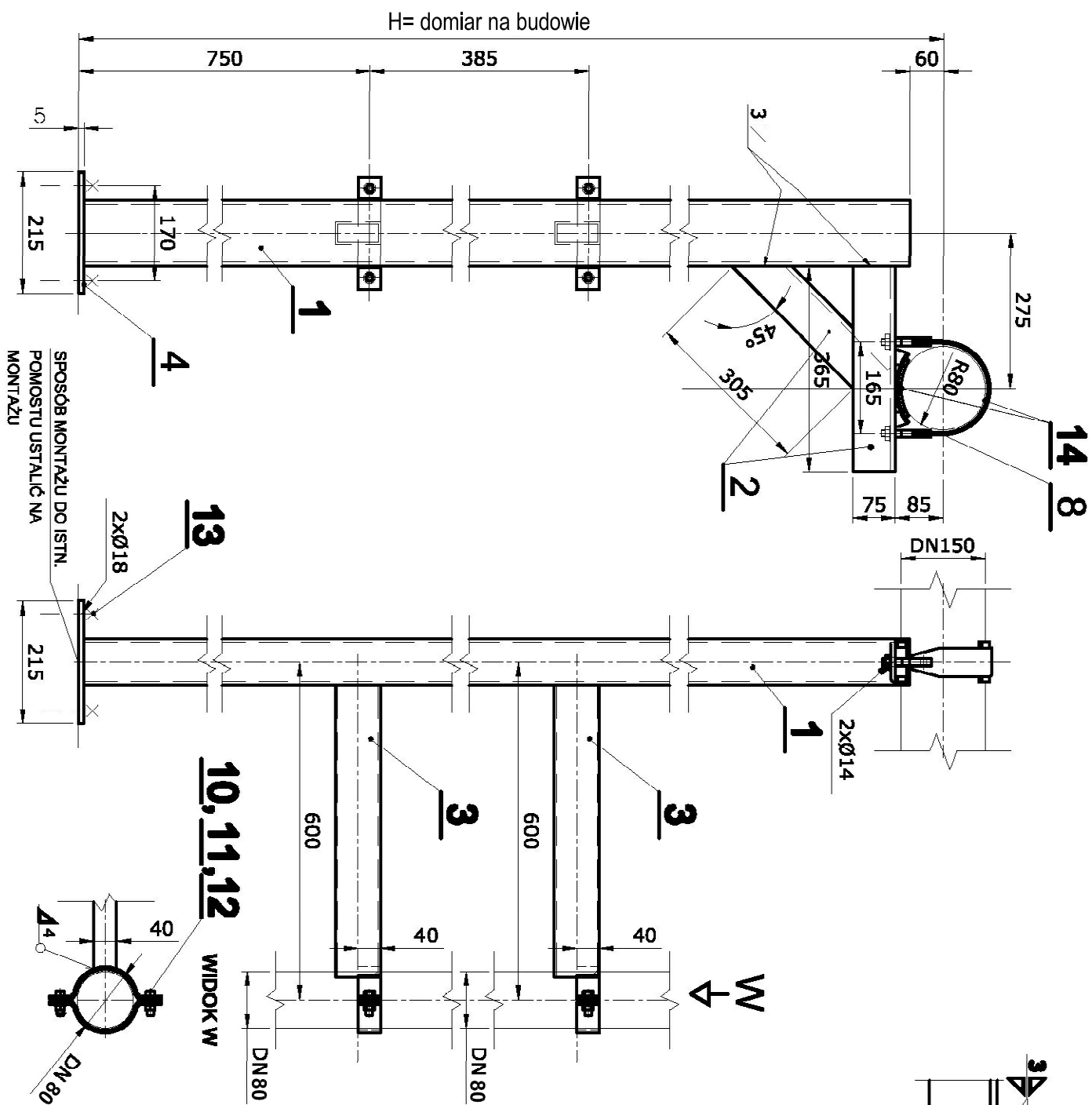
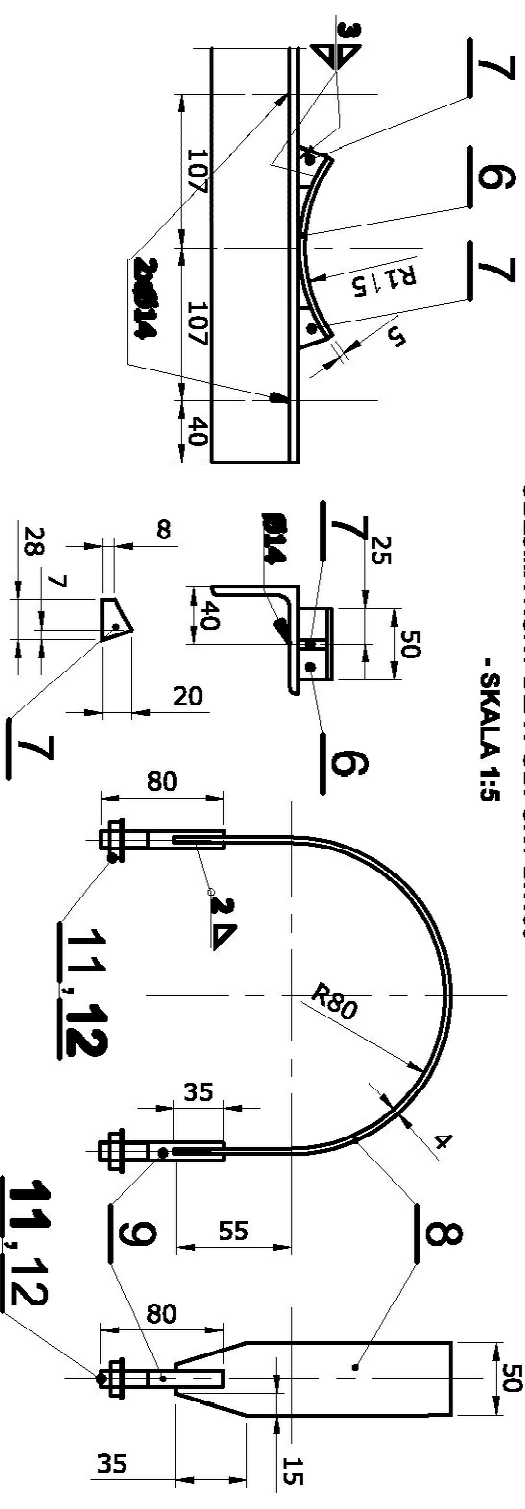
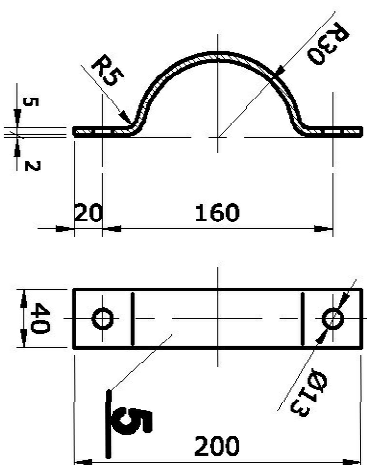


PODPORA RUROCIĄGU DN150 + 2xDN80
- SKALA 1:10



**OBEJMA RURY DN65
- SKALA 1:5**



OBEJMA RURY DLA PODPORZY DN150
- SKALA 1:5

WYKONAĆ x 1				m-49,0 kg	
14	Pyta gumowa 5x70x180	4	guma - AAC4223	PN-85/C-94153/02	0,10 0,40
13	Segmentowy łącznik rozporowy M12x150	2	stal kwasoodporna	np. Technomex	0,20 0,40
12	Podkładka 13	4	stal kwasoodporna	PN-78/M-82005	0,006 0,024
11	Nakrętka M12-4-C	4	stal kwasoodporna	PN-86/M-82144	0,015 0,06
10	Śruba M12x40-4-B-C	2	stal kwasoodporna	PN-85/M-82101	0,045 0,091
9	Śruba M12x80-4-8-C (obciąż. 16t)	4	stal kwasoodporna	PN-85/M-82101	0,081 0,32
8	Bednarka 50x4x362	1	OH18N9		0,56 0,56
7	Blacha 5x20x30	1	OH18N9		0,03 0,06
6	Blacha 5x50x130	1	OH18N9		0,25 0,25
5	Blacha 5x40x200	4	OH18N9		0,32 1,28
4	Blacha 5x215x215	1	OH18N9		2,17 2,17
3	Profil 80x40x2 L=530mm	2	OH18N9		3,73 3,95
2	Kątownik L75x75x8 L=730 mm	1	OH18N9		6,57 6,57
1	Profil 120x60x4 L=2650mm	1	OH18N9		12,42 32,91
POZ	NAZWA CZĘŚCI LUB ZESPOŁU	ILOŚĆ	MATERIAŁ PRODUCENT	NUMER NORMY NUMER RYSUNKU	1SZT CIĘŻAR W KGRAZEM

Inwestor:	Przedsiębiorstwo Gospodarki Komunalnej i Mieszkaniowej w Sandomierzu Sp. z o. o ul. Przemysłowa 12 27-600 Sandomierz			Nr Rys.
				T-08
Temat:	Modernizacja instalacji odprowadzenia pulpy piaskowej z piaskownika			
Nazwa rys.:	PODPORA DN150 - WYKONANIE 2 (estakada pomost)			
Objekt:	Faza: Projekt budowlany	Data: 11.2017	Skala: 1:5	
Branża:	Funkcja	Intitę i nazwisko:	Nr upr:	Podpis:
sanitarna	Projektant	mgr inż. Adam Szwed	PDK/0063/POOS/06	